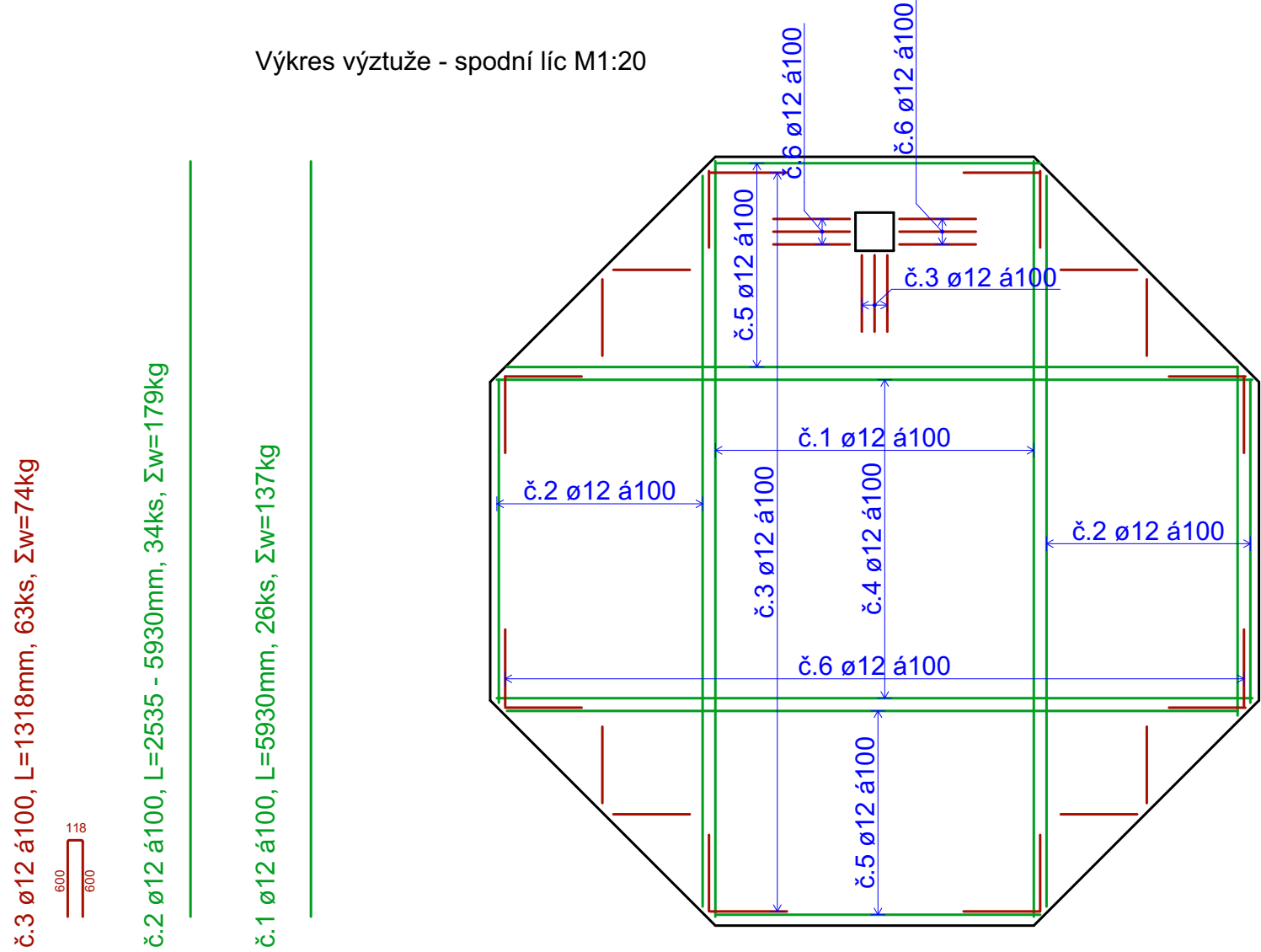


Výkres výztuže - spodní líc M1:20



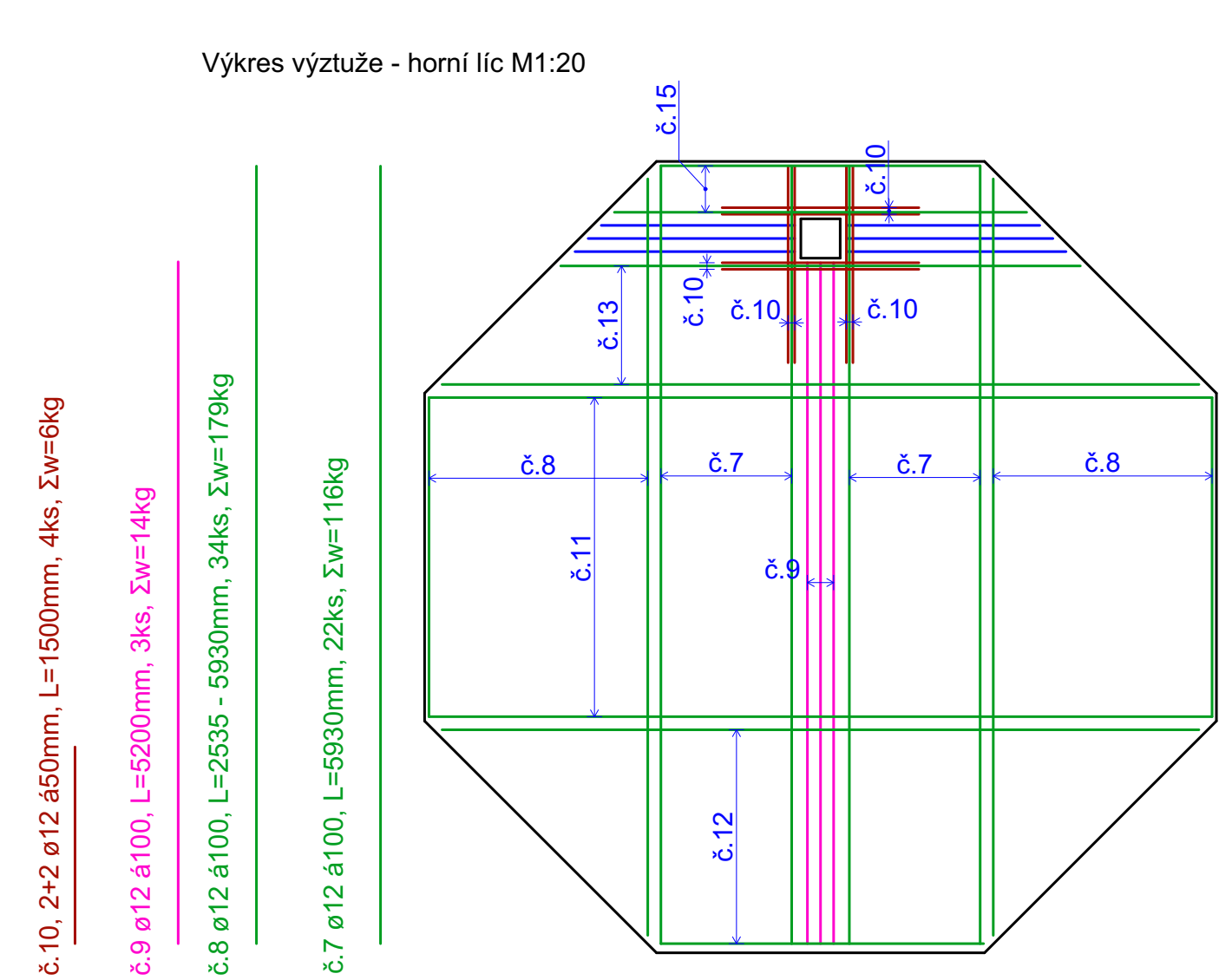
č.4 ø12 á100, L=5930mm, 26ks, Σw=137kg

č.5 ø12 á100, L=2535 - 5930mm, 34ks, Σw=179kg

č.6 ø12 á100, L=1294mm, 66ks, Σw=76kg

Beton C30/37 - XC4,XF4  
Ocel B500B  
krytí min.35mm

Výkres výztuže - horní líc M1:20



č.11 ø12 á100, L=5930mm, 25ks, Σw=132kg

č.12 ø12 á100, L=2535 - 5930mm, 17ks, Σw=90kg

č.13 ø12 á100, L=3950 - 5930mm, 10ks, Σw=53kg

č.14 ø12 á100, L=1475 - 1675mm, 6ks, Σw=9kg

č.10, 2+2 ø12 á50mm, L=1500mm, 4ks, Σw=6kg

č.15 ø12 á100, L=2435 - 3145mm, 4ks, Σw=12kg

Beton C30/37 - XC4,XF4  
Ocel B500B  
krytí min.35mm

±0,000 = 249,350 m n.m. Bpv

Stavební úpravy nádrže s vodní hladinou a tryskami nám. Rep. Studénka		Tel. 556749288 GSM 731450100 <a href="http://www.kudelka.cz">www.kudelka.cz</a>
INVESTOR	Město Studénka, IČO:00298441, nám Republiky 762, 742 13 Studénka	
VYPRACOVAL	Michal Sikora (+420 731 139 315)	
KONTROLOVAL	Ing. Arch. Tomáš Kudělka (+420 731 450 100)	Formát 1260x594
PROJEKT	Architektonická kancelář IČO: 27835511 Ing. Arch. Tomáš Kudělka, Kunín 104, 742 53	03/2023 M 1:50
OBSAH	Vodní nádrž - výkres výztuže	D.1.1.6

